

JEWELRY WATCHES
ÉTÉ 2017

Les élèves de l'institut

Jeanne Toussaint

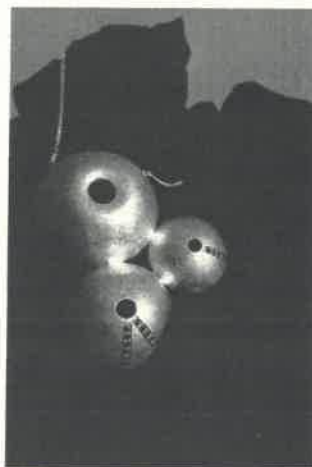
invités au Château de Seneffe



Colette van Overeem, créatrice de bijoux freelance et enseignante à l'Institut Jeanne Toussaint depuis 30 ans, décide de réaliser sa propre collection de pièces uniques et de vous faire découvrir « les dessous » bijoux en dentelle d'argent délicatement ponctuée d'or. Invitée au Domaine de Seneffe avec une dizaine d'élèves, anciens et actuels, elle aura l'occasion de vous faire découvrir la diversité et le savoir-faire des jeunes talents. Du dessin à la réalisation, des métiers différents mais complémentaires à venir découvrir le 15 Octobre 2017 lors de la foire de l'orfèvrerie.

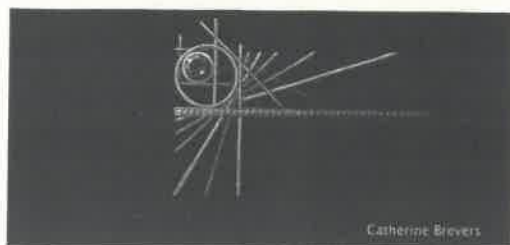
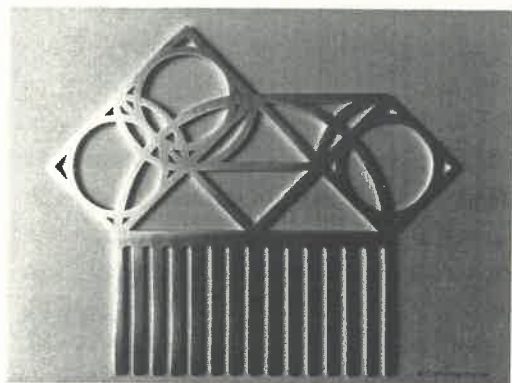
Lisa Boxus

Graphiste diplômée de l'ERG et fondatrice du studio (in)extenso, Lisa Boxus a souhaité élargir son champ de création à la bijouterie. Son atelier déborde d'éléments glanés et d'objets chinés. Ses carnets fourmillent de croquis qui ébauchent un univers graphique et subtilement contrasté, organique et délicatement construit. Elle souhaite imprimer au métal l'émotion d'un instant et faire de ses réalisations la trace d'un moment / d'une sensation.



Catherine Brevers

Après des secondaires supérieures artistiques en Art de l'Image à Saint-Luc à Bruxelles, un diplôme en Image à l'INSAS (cinéma), une carrière d'éclairagiste pour diverses compagnies de danse et de théâtre, Catherine Brevers décide en 2015 à 39 ans de changer de cap et de se former à la Bijouterie à l'Institut Jeanne Toussaint. D'un esprit où la créativité et la technique sont indissociables, méticuleuse, aimant la précision, trouvant un apaisement profond à développer un savoir-faire de ses mains, affectionnant particulièrement le travail des métaux précieux, aimant les bijoux pour leurs charges à la fois esthétiques, émotionnelles, sensuelles et historiques, son univers est avant tout très emprunt de géométrie, sans doute influencé par son goût particulier pour l'Art Déco. Elle joue inlassablement avec des carrés, des rectangles, des cercles, des tangentes, des angles vifs,... le tout se mêlant, s'englobant, s'affrontant et/ou se répondant. A la recherche, dans ces jeux géométriques, des points d'équilibre, de l'harmonie qui peut s'en dégager, elle y trouve de la poésie, des histoires ludiques, sensuelles ou encore mystiques. C'est en quelque-sortre des mathématiques purement instinctives, appliquées au corps. Pour mettre ses idées en forme, il y a toujours un passage obligé et naturel par le dessin. Elle serait bien incapable de sauter cette étape d'une grande richesse, qui



lui apporte toujours d'autres idées à exploiter. C'est pourquoi, en parallèle à la formation en Bijouterie-Joallerie, elle suit également la formation en Création Graphique. N'ayant pas toujours les moyens de réaliser concrètement certaines créations, c'est aussi un moyen illimité de créer des bijoux avec toutes les variantes et extravagances qu'on aurait envie de pouvoir se permettre !

Nathalie Lechantre

Nathalie Lechantre, ses créations audacieusement différentes découlent d'une passion héritée de son grand-père, Maître verrier – Artiste dans l'âme. Après des études d'infirmières terminées avec succès, c'est en 2009 qu'elle décide d'interrompre sa carrière afin d'entreprendre des études de Bijouterie-Joaillerie à l'Institut Jeanne Toussaint – Parure et Bijouterie de la ville de Bruxelles. Elle passe son épreuve intégrée en juin 2013 qu'elle réussit avec la plus grande distinction. Elle décide de reprendre son travail initial et petit à petit, elle construit son atelier; conjuguant ainsi son métier à celui de créatrice de bijoux.

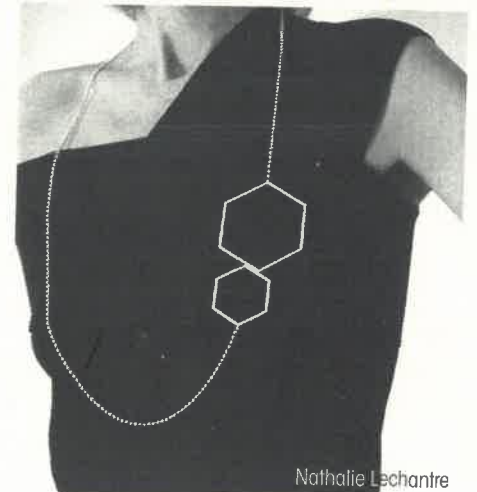
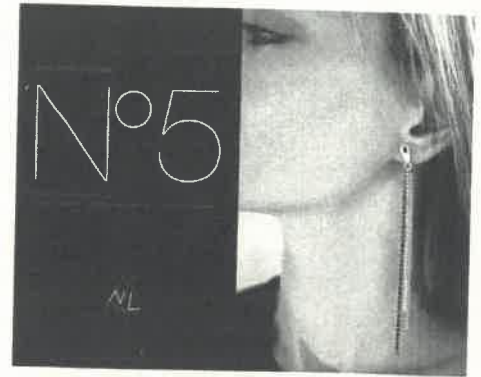
Dès lors, elle démarre comme indépendante complémentaire en juillet 2016 sous « Lechantre Bijouterie ».

La créatrice :

Lechantre Bijouterie ou la liberté d'inventer ses propres codes et de détourner les standards. L'élégance de « Lechantre Bijouterie » est d'aller à l'essentiel par des lignes structurées et pures. Intemporelle, contemporaine, libre de devancer et de s'amuser, de réinventer son époque. Inclassable, « Lechantre Bijouterie » ne cesse de se réinventer et d'offrir aux femmes indépendantes et impertinentes, des créations uniques pensées, imaginées, élaborées et conçues pour ELLES.

Créations :

Un univers unique et mystérieux en évolution constante. Chaque collection porte un nom et chaque bijou son numéro : Collection « Attache-moi », « Confusion », « Quadra », « Meta ». Les créations sont entièrement réalisées à la main : de la conception à la réalisation à l'établi. Les créations peuvent être fabriquées en argent 925 et en or 18 carats. Fonte du métal, laminage, soudure, polissage: pour obtenir une création unique au ligne épurée et géométrique.



Delphine Perrache

Delphine Perrache a effectué son parcours professionnel dans la mode où elle se consacrait aux bijoux des collections prêt-à-porter et haute couture. Elle a notamment travaillé au sein des maisons Jean-Paul Gaultier et Chanel.

Elle s'est éloignée de cet univers sans pour autant quitter les bijoux en s'engageant dans l'apprentissage du métier de joaillier. Ses créations recherchent la tridimensionnalité de l'objet en jouant avec des éléments de géométrie.

Jill Sturbois

Après un parcours et un diplôme dans le design de mode, Jill Sturbois se lance dans la bijouterie en 2012. Plus qu'une vocation, un coup de foudre! La formation très complète des Arts et Métiers lui permis de toucher à tout ce qui lui plaisait, le dessin, la minutie, le travail manuel, les matières nobles, l'artisanat, le savoir faire. Une spécialisation en Fonte Injectée lui permis sculpter la matière et donner vie à ses créations graphiques. L'inspiration de ses créations est le plus souvent puisée dans le règne animal ou les parures ethniques. Fonte, soudure, polissage: pour obtenir une création unique au ligne épurée et géométrique.

